

Et hop!

LES GUERIS SEURS

Avec Richard Martin, Rufus
et Zoé Narcy.
Direction d'acteurs Lorraine Levy.

*“ Une pièce sublime,
des acteurs envoûtants,
à ne rater
sous aucun prétexte. ”*

UN HUIS-CLOS VERTIGINEUX.

C'est l'histoire d'un certain Lebeurlard, réputé être un guérisseur efficace. Le voici devant un patient qui se nomme Jean Dube. Le cas est difficile. L'homme craque. Toute sa vie, il a été malheureux. A bout, il vient donc voir Lebeurlard, auquel il avoue son métier : il est tueur professionnel. A chaque fois qu'il exécute quelqu'un, il en éprouve une douleur à l'estomac. Il demande au médecin de pouvoir exercer son métier sans souffrance au travail ! Il essuie un refus catégorique de Lebeurlard. Complètement perdu, Jean Dube prie, supplie, menace... La rencontre entre les deux hommes permettra-t-elle la guérison ?

A la manière de Beckett, le masque de la Tragédie et de la comédie à la main, nous sommes tous en attente d'un miracle. Ces deux-là n'y échappent pas : deux anti-héros comiques qui émeuvent par leur pathétique.

Rufus signe ici un univers poétique démentiel nous forçant à réfléchir sur le conditionnement des hommes : un rire salvateur à l'image de la comédie humaine.



avec le soutien du Fonds SACD Avignon Off Théâtre



UNE PRODUCTION
**TOUR
SKY**

Co-production Théâtre du Sémaphore,
scène conventionnée Port de Bouc

Co-réalisation Théâtre du Balcon -
C^o Serge Barbuscia, scène d'Avignon

04 90 85 00 80 | www.theatredubalcon.org

Théâtre du Balcon - Compagnie Serge Barbuscia - 38, rue Guillaume Puy - 84000 Avignon



THÉÂTRE DU BALCON

6 > 28 JUILLET 2018 • 15H40

RELÂCHES LES 10, 16,
17, 18 ET 24 JUILLET

Et hop!

LES GUERIS SEURS

RUFUS
RICHARD
MARTIN

Et aussi avec ZOÉ NARCY
Direction d'acteurs LORRAINE LÉVY



Et hop, les guérisseurs !

Une création signée Rufus.

Production Théâtre Toursky - C^{ie} Richard Martin International (Marseille).

Co-production Théâtre du Sémaphore, scène conventionnée Port de Bouc.

Co-réalisation Théâtre du Balcon - C^{ie} Serge Barbuscia (Avignon).

Présentée au Festival off d'Avignon en 2018.

La pièce

Un huis-clos vertigineux. C'est l'histoire de Lebeurlard, réputé être un guérisseur efficace. Le voici devant un patient qui se nomme Jean Dube. Le cas est difficile. L'homme craque. Toute sa vie, il a été malheureux. Il a pourtant lutté, suivi des régimes alimentaires, arrêté l'alcool, le tabac, le sucre... et le journal télévisé. Il a sélectionné ses fréquentations, observé une morale rigide et n'a pourtant jamais atteint un minimum de bonheur de vivre. À bout, il vient donc voir Lebeurlard, auquel il avoue son métier : il est tueur professionnel. A chaque fois qu'il exécute quelqu'un, il en éprouve une douleur à l'estomac. Il demande au médecin de pouvoir exercer son métier sans souffrance au travail ! Il essuie un refus catégorique. Totalement perdu, Jean Dube, supplie, menace... Il veut à tout prix sortir de cet enfer.

La rencontre entre les deux hommes permettra-t-elle la guérison ? A la manière de Beckett, le masque de la Tragédie et de la comédie à la main, nous sommes tous en attente d'un miracle. Ces deux-là n'y échappent : deux anti-héros comiques qui émeuvent par leur pathétique.

Rufus signe ici un univers poétique démentiel nous forçant à réfléchir sur le conditionnement des hommes : un rire salvateur à l'image de la comédie humaine.

La mise en scène & les décors

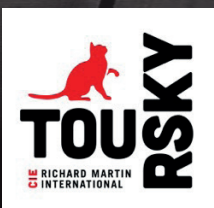
La pièce est un huis-clos. La scène se déroule dans le cabinet du docteur Lebeurlard dans un éclairage en demie-teinte. Sur le plateau, un divan rouge. Rien de plus. Aussi, l'attention du spectateur est-elle centrée sur l'essentiel, à savoir le texte de ce vertigineux face-à-face.

La distribution

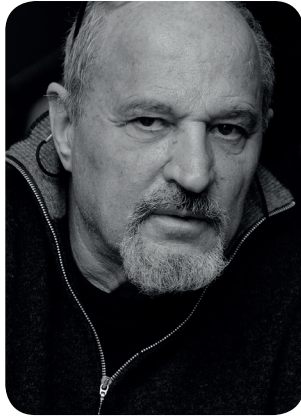
RUFUS est le docteur Lebeurlard



C'est un exalté extrêmement mobile qui ne maîtrise pas toujours l'action spontanée de ses mains, de ses pieds ni des mouvements de son cou. Il a pourtant le discours fervent du savant fou, du genre "le Doc" dans "Retour vers le futur", joué par Christopher Lloyd. Il tient un discours très sérieux, souvent torpillé par une gestuelle contradictoire qui le dédouane de toute prétention didactique. Il s'abandonne à l'idée que l'inspiration peut le visiter et se découvre ainsi médecin malgré lui. Cet olibrius développe l'apparence d'un être profondément joyeux.



RICHARD MARTIN est Jean Dube



C'est un tueur fier de l'être, renfermé sur lui-même. Une cocotte-minute prête à exploser. Il redoute par dessus tout la trahison. Aussi, par la force des choses, a-t-il développé une grande science du "je suis calme". Il réussit même à siffloter quand il est fou de rage. Tenaillé par une souffrance dont on ne connaît pas l'origine, il est prêt à tout tenter pour que ça cesse. Sauf qu'il ne croit pas aux miracles. Il est en quête de légèreté. Age affectif : sept ans. Il laisse apparaître sa naïveté, mais il est prêt à tuer si on lui prend son doudou. Il a dans l'idée qu'il est un dragon cracheur de feu aux allures quelque peu ubuesques.

ZOÉ NARCY est Lacoloc'



C'est elle le moteur de toute l'histoire. Elle qui a secrètement provoqué la rencontre entre les deux hommes. Elle qui a fixé à chacun sa mission respective. L'un se croit connecté avec les étoiles, l'autre voudrait bien, mais n'y croit pas. L'un d'eux est-il connecté ? Elle seule le sait. Elle est constamment présente sur scène durant leur affrontement. L'un d'eux la voit et l'autre non. Elle porte trois vêtements différents. Elle apparaît pour la première fois jouant à la marelle dans la cour de récréation. Est-ce une petite fille comme le suggèrent ses dessins enfantins ? Est-ce la maman protectrice juchée sur les épaules de l'homme qui souffre ?

Planning

Répétitions du 18 juin au 3 juillet 2018, au Théâtre Toursky (Marseille, 3^e).

Représentations

Du 6 au 28 juillet 2018 à 15h40 au Théâtre du Balcon - C^{ie} Serge Barbuscia, à Avignon, dans le cadre du Festival off.

Relâches les 10, 16, 17, 18 et 24 juillet.

contacts

Production, diffusion & technique · Marc COHEN · Théâtre TOURSKY
programmation@toursky.fr · 06 22 39 83 38

Presse · Serge ALEXANDRE · Théâtre TOURSKY
presse@toursky.fr · 06 18 58 94 18

Régie générale et lumière · Zoé NARCY
zoenarcy@gmail.com · 06 03 25 08 13



Fiche technique

Cette fiche technique est donnée dans sa configuration minimale et pourra évoluer en fonction de la nature du lieu.

Espace scénique

Plateau de 8m de profondeur sur 8m d'ouverture (adaptable) – minimum 5m sous grill.

Matériel lumière

- > 8 PC 1KW
- > 1 PC 2KW
- > 3 découpes 613 SX - 8 découpes 614 SX - 2 découpes 713 SX - 2 découpes 714 SX
- > Pupitre Congo junior ou équivalent. 24 circuits de gradateurs.

Matériel son

Intercom entre plateau et régie. Pas de son pendant le spectacle.

Voilerie

- > Boite noire à l'italienne.

Loges

- > Prévoir des loges pour 2 personnes avec table de maquillage.
- > 1 fer et une table à repasser.
- > 1 point d'eau et 1 WC.
- > Catering : bouteilles d'eau, diverses boissons (jus de fruit, Coca, thé, café, si possible vin rouge et bière ...), gobelets, gâteaux et fruits de saison, saucisson, fromage, pain, jambon blanc ou de pays pour petits sandwiches, ...

Matériel amené par la compagnie

- > Décor : 1 canapé cuir rouge, 1 tabouret haut blanc
- > Accessoires : 1 flasque à whisky, une passoire à légume, 1 carnet, 1 crayon, 1 pistolet+silencieux, 1 holster
- > Costumes

Montages

- > Un pré montage aura été effectué avant.
- > 1 régisseur, 1 électricien sur le lieu pour les réglages, lumière, plateau. habilleuse 1 service pour entretien et repassage des costumes.
- > 2 services de 4 heures pour le montage décors, et lumière, + réglage et conduites.
- > 1 service de conduite et répétition.

Planning

- > Pré-montage du plan de feu la veille.

Matin

- > Déchargement installation meuble, régisseur plateau
- > Réglages lumières 1 électro 1 régisseur lumière, conduite

Après midi

- > Lumière conduite suite
- > Raccords comédiens
- > Mise

Soir

- > Représentation, démontage et chargement

Plan de feu

