

Et hop!

LES GUERIS SEURS

**RUFUS
RICHARD
MARTIN**

Et aussi avec **ZOÉ NARCY**

Direction d'acteurs **LORRAINE LÉVY**



UNE PRODUCTION
**TOUR
SKY**

Co-production Théâtre du Sémaphore,
scène conventionnée Port de Bouc

PLUS D'INFOS

www.toursky.fr/guerisseurs

Théâtre TOURSKY - Compagnie Richard Martin - 16 passage Léo Ferré - 13003 Marseille

Et hop. les Guérisseurs !

Une création signée Rufus.

Production Théâtre Toursky - C^{ie} Richard Martin International (Marseille)

Co-production avec le Théâtre du Sémaphore, scène conventionnée Port de Bouc

Présentée au Festival off d'Avignon 2018.

La Pièce

Un huis-clos vertigineux. C'est l'histoire de Lebeurlard, réputé être un guérisseur efficace. Le voici devant un patient qui se nomme Jean Dube. Le cas est difficile. L'homme craque. Toute sa vie, il a été malheureux. Il a pourtant lutté, suivi des régimes alimentaires, arrêté l'alcool, le tabac, le sucre... et le journal télévisé. Il a sélectionné ses fréquentations, observé une morale rigide et n'a pourtant jamais atteint un minimum de bonheur de vivre. A bout, il vient donc voir Lebeurlard, auquel il avoue son métier : il est tueur professionnel. A chaque fois qu'il exécute quelqu'un, il en éprouve une douleur à l'estomac. Il demande au médecin de pouvoir exercer son métier sans souffrance au travail ! Il essuie un refus catégorique. Totalement perdu, Jean Dube, supplie, menace... Il veut à tout prix sortir de cet enfer.

La rencontre entre les deux hommes permettra-t-elle la guérison ? À la manière de Beckett, le masque de la Tragédie et de la comédie à la main, nous sommes tous en attente d'un miracle. Ces deux-là n'y échappent : deux anti-héros comiques qui émeuvent par leur pathétique.

Rufus signe ici un univers poétique démentiel nous forçant à réfléchir sur le conditionnement des hommes : un rire salvateur à l'image de la comédie humaine.

La Mise en Scène & les Décors

La pièce est un huis-clos. La scène se déroule dans le cabinet du docteur Lebeurlard dans un éclairage en demie-teinte. Sur le plateau, un divan rouge. Rien de plus. Aussi, l'attention du spectateur est-elle centrée sur l'essentiel, à savoir le texte de ce vertigineux face-à-face.

La Distribution

RUFUS est le docteur Lebeurlard



C'est un exalté extrêmement mobile qui ne maîtrise pas toujours l'action spontanée de ses mains, de ses pieds ni des mouvements de son cou. Il a pourtant le discours fervent du savant fou, du genre "le Doc" dans "Retour vers le futur", joué par Christopher Lloyd. Il tient un discours très sérieux, souvent torpillé par une gestuelle contradictoire qui le dédouane de toute prétention didactique. Il s'abandonne à l'idée que l'inspiration peut le visiter et se découvre ainsi médecin malgré lui. Cet olibrius développe l'apparence d'un être profondément joyeux.

RICHARD MARTIN est Jean Dube



C'est un tueur fier de l'être, renfermé sur lui-même. Une cocotte-minute prête à exploser. Il redoute par dessus tout la trahison. Aussi, par la force des choses, a-t-il développé une grande science du "je suis calme". Il réussit même à siffloter quand il est fou de rage. Tenaillé par une souffrance dont on ne connaît pas l'origine, il est prêt à tout tenter pour que ça cesse. Sauf qu'il ne croit pas aux miracles. Il est en quête de légèreté. Âge affectif : sept ans. Il laisse apparaître sa naïveté, mais il est prêt à tuer si on lui prend son doudou. Il a dans l'idée qu'il est un dragon cracheur de feu aux allures quelque peu ubuesques.

ZOÉ NARCY est Lacoloc'



C'est elle le moteur de toute l'histoire. Elle qui a secrètement provoqué la rencontre entre les deux hommes. Elle qui a fixé à chacun sa mission respective. L'un se croit connecté avec les étoiles, l'autre voudrait bien, mais n'y croit pas. L'un d'eux est-il connecté ? Elle seule le sait. Elle est constamment présente sur scène durant leur affrontement. L'un d'eux la voit et l'autre non. Elle porte trois vêtements différents. Elle apparaît pour la première fois jouant à la marelle dans la cour de récréation. Est-ce une petite fille comme le suggèrent ses dessins enfantins ? Est-ce la maman protectrice juchée sur les épaules de l'homme qui souffre ?

Représentations

- du 6 au 28 juillet 2018 au Festival off d'Avignon 2018 en co-réalisation avec le Théâtre du Balcon - C^{ie} Serge Barbuscia, Avignon et avec le soutien de l'ADAMI, Spedidam et SACD
- le 14 novembre 2018 à 20h30 au Théâtre du Balcon - C^{ie} Serge Barbuscia, Avignon
- du 15 au 17 novembre 2018 à 21h au Théâtre Toursky, Marseille

contacts

Production, diffusion & technique • Marc COHEN • Théâtre TOURSKY
programmation@toursky.fr • 06 22 39 83 38

Presse • Serge ALEXANDRE • Théâtre TOURSKY
presse@toursky.fr • 06 18 58 94 18

Régie générale et lumière • Zoé NARCY
zoenarcy@gmail.com • 06 03 25 08 13

Fiche technique

Cette fiche technique est donnée dans sa configuration minimale et pourra évoluer en fonction de la nature du lieu.

Espace scénique

Plateau de 8m de profondeur sur 8m d'ouverture (adaptable) – minimum 5m sous grill.

Matériel lumière

- > 8 PC 1KW
- > 1 PC 2KW
- > 3 découpes 613 SX - 8 découpes 614 SX - 2 découpes 713 SX - 2 découpes 714 SX
- > Pupitre Congo junior ou équivalent. 24 circuits de gradateurs.

Matériel son

Intercom entre plateau et régie. Pas de son pendant le spectacle.

Voilerie

- > Boite noire à l'italienne.

Loges

- > Prévoir des loges pour 2 personnes avec table de maquillage.
- > 1 fer et une table à repasser.
- > 1 point d'eau et 1 WC.
- > Catering :
Prévoir un catering à votre convenance, sucré, salé accompagné de boissons chaudes et fraîches.

Matériel amené par la compagnie – selon la distance –

- > Décor : 1 canapé cuir rouge, 1 tabouret haut blanc
- > Accessoires : 1 flasque à whisky, une passoire à légume, 1 carnet, 1 crayon, 1 pistolet+silencieux, 1 holster
- > Costumes

Montages

- > Un pré montage aura été effectué avant.
- > 1 régisseur, 1 électricien sur le lieu pour les réglages, lumière, plateau.
habilleuse 1 service pour entretien et repassage des costumes.
- > 2 services de 4 heures pour le montage décors, et lumière, + réglage et conduites.
- > 1 service de conduite et répétition.

Planning

- > Pré-montage du plan de feu la veille.

Matin

- > Déchargement installation meuble, régisseur plateau
- > Réglages lumières 1 électro 1 régisseur lumière, conduite

Après midi

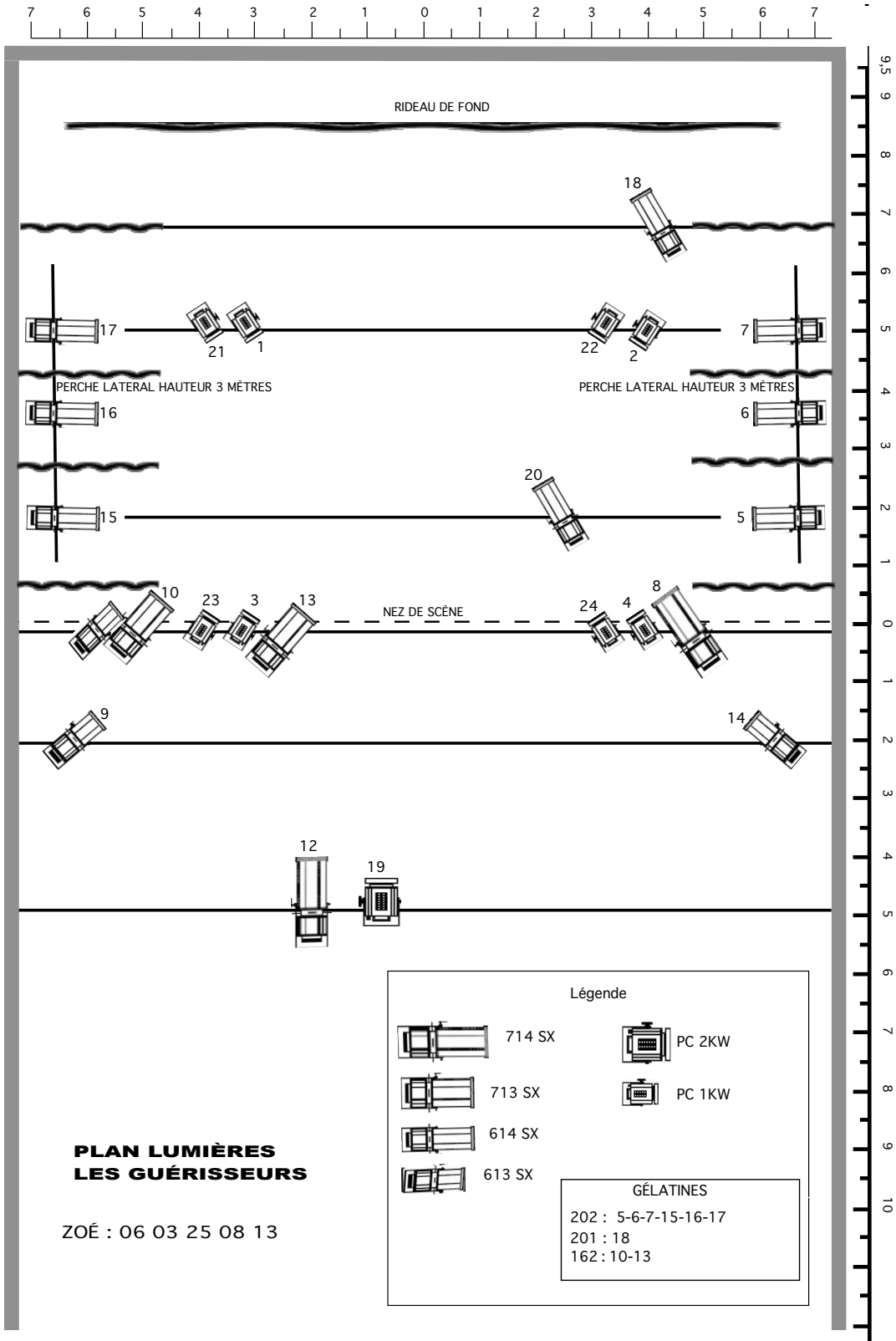
- > Lumière conduite suite
- > Raccords comédiens

> Mise

Soir

- > Représentation, démontage et chargement

Plan de feu



La presse en parle...

« Rufus et Richard Martin, deux magnifiques comédiens et un texte étrange, improbable.

Un échange surréaliste qui permet à nos deux compères d'interpréter deux personnages limites, un tueur et un guérisseur fou. Le 3^{ème} personnage est une apparition, comme une fée qui viendrait donner sens et légitimité.

Le symbole de la guérison qui pourrait s'imposer, comme rédemption offerte en cadeau de consolation.

Ce spectacle est attachant, généreux, on sent une sorte d'amitié qui peut réconcilier la raison et la folie, une espérance aussi. Les deux hommes s'affrontent, crient, hurlent leur fureur, se justifient, mais ce qui ressort au bout du compte c'est le triomphe de la gentillesse et de la bonté. »

Claude KRAIF pour Revue-Spectacles

