

EN TOURNÉE • SAISON 2019/2020

Et hop!

LES GUERIS SEURS

**RUFUS
RICHARD
MARTIN**

Et aussi avec **ZOÉ NARCY**

Direction d'acteurs **LORRAINE LÉVY**



UNE PRODUCTION
**TOUR
SKY**
RICHARD MARTIN
INTERNATIONAL

Co-production Théâtre du Sémaphore,
scène conventionnée Port de Bouc

PLUS D'INFOS

www.toursky.fr/guerisseurs

Théâtre TOURSKY International - Compagnie Richard Martin - 16 passage Léo Ferré - 13003 Marseille
CONTACT PRODUCTION & DIFFUSION : Marc COHEN 06 22 39 83 38 - programmation@toursky.fr

Et hop. les Guérisseurs !

UNE COMÉDIE DÉCAPANTE

UNE CRÉATION DE RUFUS AVEC RICHARD MARTIN, RUFUS & ZOÉ NARCY

Une production Théâtre Toursky International - C^{ie} Richard Martin – Marseille
Co-production avec le Théâtre du Sémaphore, scène conventionnée Port de Bouc

Présentée en 2018 au Festival off d'Avignon au Théâtre du Balcon - C^{ie} Serge Barbuscia, Avignon
et au Théâtre Toursky International, Marseille.

La Pièce

Rufus signe ici un univers poétique démentiel nous prenant à partie, nous forçant à réfléchir sur le conditionnement des hommes : un rire salvateur, l'image de la comédie humaine, forcément tragique et, sous couvert de légèreté, un appel d'urgence à la liberté et à la prise de conscience. Car ce que l'amour ne peut guérir, la médecine le peut-elle ?

C'est l'histoire d'un certain Lebeurlard, un olibrius qui a la réputation d'être un guérisseur efficace. Le voici devant un patient qui se nomme Jean Dube. Le cas est difficile. L'homme craque. À bout, il vient donc voir Lebeurlard, auquel il avoue son métier : il est tueur à gages professionnel. À chaque fois qu'il exécute quelqu'un, il éprouve une douleur à l'estomac.

Pour soulager sa douleur, il a tout essayé : il a suivi des régimes alimentaires, arrêté l'alcool, le tabac, le sucre... et le journal télévisé. Il a sélectionné ses fréquentations, observé une morale rigide. Rien n'y fait. Il exige donc de Lebeurlard de pouvoir exercer son métier sans souffrance au travail. Complètement perdu Jean Dube prie, supplie, menace... Il doit à tout prix sortir de cet enfer.

Les deux hommes s'affrontent, crient, hurlent leur fureur... La rencontre entre les deux hommes permettra-t-elle la guérison, et par quel subterfuge ; le théâtre peut-être ?

À la manière de Beckett, le masque de la Tragédie et de la Comédie à la main, nous sommes tous en attente d'une joie, d'un avenir meilleur, d'un miracle. Ces deux-là n'y échappent pas : deux anti-héros comiques qui émeuvent par leur pathétique. Un seul miracle pour les mettre sur la voie : il s'agit de l'ex de Jean Dube, Lacoloc. C'est elle qui les a réunis. L'un la voit, l'autre non ; métaphore de la possible rédemption d'une partie de la société pervertie — papillon sur l'épaule à la manière de Jacques Deray ou fil d'Ariane pour trouver le chemin de la lumière ?

Une comédie qui nous entraîne dans un humour dévastateur.

La Mise en Scène & les Décors

La pièce est un huis-clos. La scène se déroule dans le cabinet du docteur Lebeurlard dans un éclairage en demie-teinte. Sur le plateau, un divan rouge. Rien de plus. Aussi, l'attention du spectateur est-elle centrée sur l'essentiel, à savoir le texte de ce vertigineux face-à-face.



La distribution

RUFUS est le docteur Lebeurlard



Un exalté extrêmement mobile qui ne maîtrise pas toujours l'action spontanée de ses mains, de ses pieds ni des mouvements de son cou.

Il a le discours fervent du savant fou, du genre "le Doc" dans *Retour vers le futur*, joué par Christopher Lloyd. Il tient un discours très sérieux, souvent torpillé par une gestuelle contradictoire qui le dédouane de toute prétention didactique. Il s'abandonne à l'idée que l'inspiration peut le visiter et se découvre ainsi médecin malgré lui. Cet olibrius développe l'apparence d'un être profondément joyeux.

RICHARD MARTIN est Jean Dube



Un tueur fier de l'être, renfermé sur lui-même. Une cocotte-minute prête à exploser.

Il redoute par-dessus tout la trahison. Aussi, par la force des choses, a-t-il développé une grande science du "je suis calme". Il réussit même à siffloter quand il est fou de rage. Tenaillé par une souffrance dont on ne connaît pas l'origine, il est prêt à tout tenter pour que ça cesse. Sauf qu'il ne croit pas aux miracles. Il est en quête de légèreté. Il a dans l'idée qu'il est un dragon cracheur de feu aux allures quelque peu ubuesques.

ZOÉ NARCY est Lacoloc'



C'est elle le moteur de toute l'histoire. Elle qui a secrètement provoqué la rencontre entre les deux hommes et fixé à chacun sa mission respective.

L'un se croit connecté avec les étoiles, l'autre voudrait bien, mais n'y croit pas. L'un d'eux est-il connecté ? Elle seule le sait. Elle est constamment présente sur scène durant leur affrontement. L'un la voit, l'autre non. Elle porte trois tenues différentes. Apparaissant pour la première fois jouant à la marelle dans la cour de récréation, est-ce une petite fille comme le suggèrent ses dessins enfantins ? Ou est-ce la maman protectrice juchée sur les épaules de l'homme qui souffre ?



La Presse en parle..

« Réjouissant. »

La Provence

**« Un univers poétique démentiel d'une perfection rare,
entre deux acteurs magiques. »**

SORTIR ici et ailleurs

**« Le duo nous entraîne dans son sillage
et c'est un plaisir que de les suivre. »**

La Provence

**« Rufus signe un texte au vitriol, pathétique, poétique,
plein d'humanisme et d'intelligence (...)**

**L'interprétation des deux acteurs,
tous les deux en grande forme, est prodigieuse. »**

Le Jour et La Nuit

**« Un formidable duo d'acteurs,
jubilatoire et parfaitement rodé.**

On rit beaucoup. »

Envrak.fr

**« La confrontation verbale est menée de main de maître
par deux comédiens qui excellent et s'amusent. »**

La Gazette du Théâtre

« Une folie communicatrice et un humour dévastateur. »

Jean-Michel Gautier - Regarts

« On ressort de cette représentation transformés. »

Alice Masson - Vivant mag



Photos



Fiche technique

Cette fiche technique est donnée dans sa configuration minimale et pourra évoluer en fonction de la nature du lieu.

Espace scénique

Plateau de 8m de profondeur sur 8m d'ouverture (adaptable) – minimum 5m sous grill.

Matériel lumière

- > 8 PC 1KW
- > 1 PC 2KW
- > 3 découpes 613 SX - 8 découpes 614 SX - 2 découpes 713 SX - 2 découpes 714 SX
- > Pupitre Congo junior ou équivalent. 24 circuits de gradateurs.

Matériel son

Intercom entre plateau et régie. Pas de son pendant le spectacle.

Voilerie

- > Boite noire à l'italienne.

Loges

- > Prévoir des loges pour 2 personnes avec table de maquillage.
- > 1 fer et une table à repasser.
- > 1 point d'eau et 1 WC.
- > Catering :
Prévoir un catering à votre convenance, sucré, salé accompagné de boissons chaudes et fraîches.

Matériel amené par la compagnie – selon la distance –

- > Décor : 1 canapé cuir rouge, 1 tabouret haut blanc
- > Accessoires : 1 flasque à whisky, une passoire à légume, 1 carnet, 1 crayon, 1 pistolet+silencieux, 1 holster
- > Costumes

Montages

- > Un pré montage aura été effectué avant.
- > 1 régisseur, 1 électricien sur le lieu pour les réglages, lumière, plateau.
habilleuse 1 service pour entretien et repassage des costumes.
- > 2 services de 4 heures pour le montage décors, et lumière, + réglage et conduites.
- > 1 service de conduite et répétition.

Planning

- > Pré-montage du plan de feu la veille.

Matin

- > Déchargement installation meuble, régisseur plateau
- > Réglages lumières 1 électro 1 régisseur lumière, conduite

Après midi

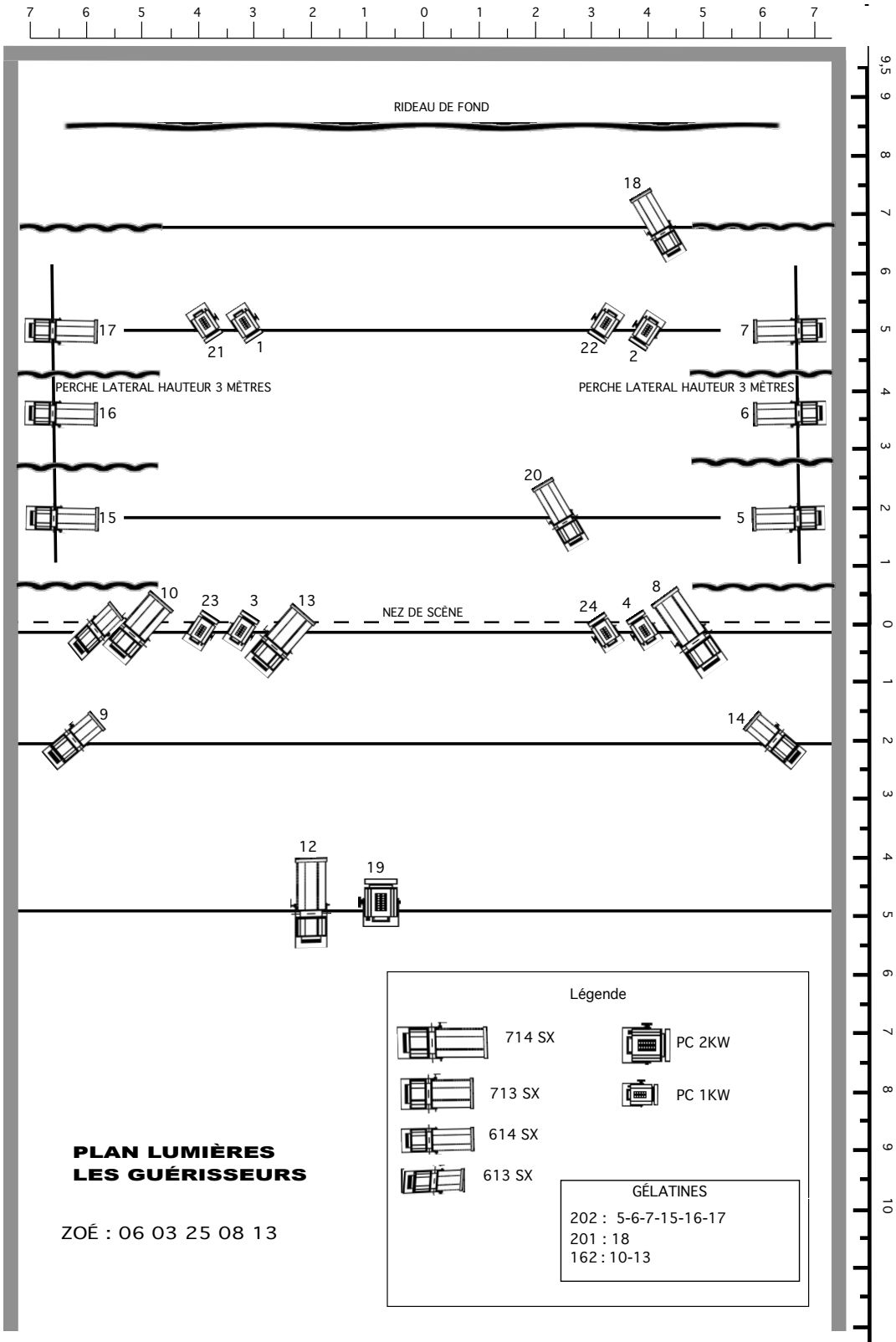
- > Lumière conduite suite
- > Raccords comédiens

> Mise

Soir

- > Représentation, démontage et chargement

Plan de feu





**DÉJÀ
+ DE 5 000
SPECTATEURS**



© Henri Marquet

À propos de Et hop. les Guérisseurs !

« Rufus et Richard Martin, deux magnifiques comédiens et un texte étrange, improbable. Un échange surréaliste qui permet à nos deux compères d'interpréter deux personnages limites, un tueur et un guérisseur fou. Le 3^{ème} personnage est une apparition, comme une fée qui viendrait donner sens et légitimité. Le symbole de la guérison qui pourrait s'imposer, comme rédemption offerte en cadeau de consolation.

Ce spectacle est attachant, généreux, on sent une sorte d'amitié qui peut réconcilier la raison et la folie, une espérance aussi. Les deux hommes s'affrontent, crient, hurlent leur fureur, se justifient, mais ce qui ressort au bout du compte c'est le triomphe de la gentillesse et de la bonté. »

Claude KRAIF pour Revue-Spectacles

contacts

Production, diffusion & technique
Marc COHEN - Théâtre TOURSKY International
programmation@toursky.fr • 06 22 39 83 38

Régie générale et lumière
Zoé NARCY
zoenarcy@gmail.com • 06 03 25 08 13